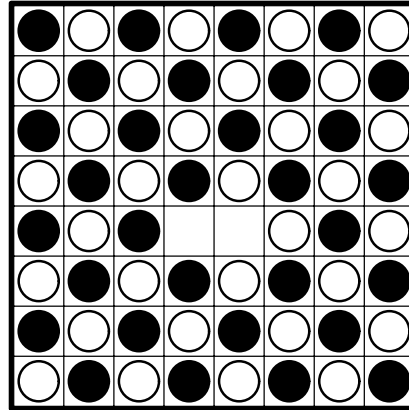


Konane

Jogo Tradicional do Havai

Material

Um tabuleiro quadrado 8 por 8.
31 peças brancas e 31 pedras negras.



posição inicial

Objectivo

Ganha o jogador que realizar a última jogada.

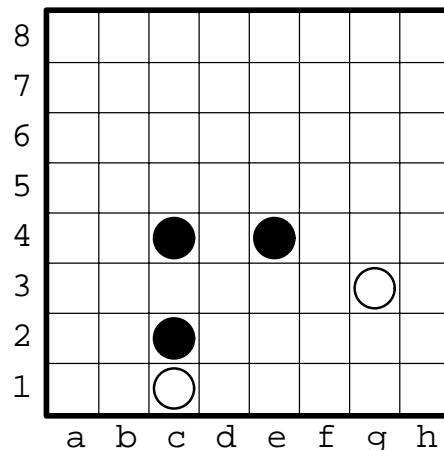
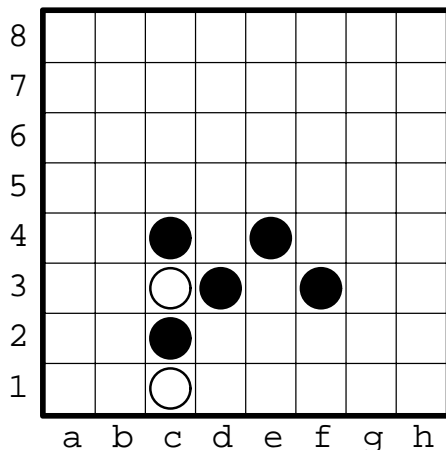
Regras

Cada jogador, alternadamente, move uma peça sua. Começam as Brancas.

Uma peça pode ser movimentada desde que esteja adjacente (na horizontal ou vertical mas não na diagonal) a outra peça adversária e possa saltar por cima desta ficando na casa imediatamente a seguir (que tem de estar desocupada). A peça saltada é capturada e removida do tabuleiro (à semelhança das Damas). Isto significa que devem ocorrer capturas em todos os lances de uma partida de Konane.

Após uma captura, a peça movimentada pode, opcionalmente e se houver essa possibilidade, continuar a capturar peças adversárias desde que o faça no mesmo sentido (ou seja, não pode alterar a direcção da captura no meio da jogada).

Um exemplo: *É a vez das Brancas no diagrama esquerdo que se segue. A peça branca em c3 tem várias opções de captura: ou se move para c5, saltando e capturando a peça negra em c4; ou se move para e3, capturando d3 e podendo ainda continuar a saltar para g3 (capturando f3). De reparar que, após o salto para e3, não pode alterar de direcção para capturar e4 na mesma jogada.*



No diagrama da direita observamos a posição após a captura dupla de d3 e f3 pela peça branca que se situava em c3. Sendo agora a vez das Negras e não tendo elas uma única jogada disponível, o jogo termina com a vitória das Brancas.